



ПОСТАНОВЛЕНИЕ
администрации муниципального образования
городского поселения «Поселок Онохой»
Заиграевского района Республики Бурятия

от 29.03.2019 г.

№80

п. Онохой

« Об утверждении схем расположения
земельных участков на кадастровом плане территории»

Рассмотрев представленные материалы муниципальным образованием городского поселения, об утверждении схем расположения земельных участков на кадастровом плане территории, расположенных по адресу: 1. Россия Республика Бурятия, Заиграевский район, пгт Онохой, ул. Николая Петрова, уч. №5, площадью 3 кв.м.; 2. Россия Республика Бурятия, Заиграевский район, пгт Онохой, ул. Терешковой, уч. №6, площадью 4 кв.м.; 3. Россия Республика Бурятия, Заиграевский район, пгт Онохой, ул. Тракторная, д/с «Колобок», площадью 3 кв.м.; 4. Россия Республика Бурятия, Заиграевский район, пгт Онохой, ул. Первомайская, уч. №15, площадью 3 кв.м.; 5. Россия Республика Бурятия, Заиграевский район, пгт Онохой, ул. Мира, уч. №13, площадью 3 кв.м.; 6. Россия Республика Бурятия, Заиграевский район, пгт Онохой, ул. Мира, уч. №2, площадью 3 кв.м.; 7. Россия Республика Бурятия, Заиграевский район, пгт Онохой, ул. Пионерская, уч. №1, площадью 3 кв.м.; 8. Россия Республика Бурятия, Заиграевский район, пгт Онохой, ул. Тракторная, уч. №27, площадью 3 кв.м.; 9. Россия Республика Бурятия, Заиграевский район, пгт Онохой, ул. Красная Горка, уч. №18, площадью 3 кв.м.; 10. Россия Республика Бурятия, Заиграевский район, пгт Онохой, ул. Терешковой, уч. №5, площадью 3 кв.м.; 11. Россия Республика Бурятия, Заиграевский район, пгт Онохой, ул. Гагарина, уч. №11, площадью 4 кв.м.; 12. Россия Республика Бурятия, Заиграевский район, пгт Онохой, ул. Пионерская, уч. №9, площадью 3 кв.м.; 13. Россия Республика Бурятия, Заиграевский район, пгт Онохой, ул. Мира, уч. №18, площадью 3 кв.м.; 14. Россия Республика Бурятия, Заиграевский район, пгт Онохой, ул. Юбилейная, уч. №13, площадью 3 кв.м.; 15. Россия Республика Бурятия, Заиграевский район, пгт Онохой, ул. Юбилейная, уч. №10, площадью 2 кв.м.; 16. Россия Республика Бурятия, Заиграевский район, пгт Онохой, ул. Юбилейная, уч. №1, площадью 3 кв.м.; 17. Россия Республика Бурятия, Заиграевский район, пгт Онохой, ул. Юбилейная, уч. №2, площадью 5 кв.м.; 18. Россия Республика Бурятия, Заиграевский район, пгт Онохой, ул. Серова, уч. №2, площадью 2 кв.м.;

19. Россия Республика Бурятия, Заиграевский район, пгт Онохой, ул. Нагорная, уч. №2, площадью 3 кв.м.;
20. Россия Республика Бурятия, Заиграевский район, пгт Онохой-2, уч. №2, площадью 4 кв.м.;
21. Россия Республика Бурятия, Заиграевский район, пгт Онохой-2, магазин, площадью 3 кв.м.;
22. Россия Республика Бурятия, Заиграевский район, пгт Онохой-2, клуб, площадью 3 кв.м.;
23. Россия Республика Бурятия, Заиграевский район, пгт Онохой-2, уч. №6, площадью 3 кв.м.;
24. Россия Республика Бурятия, Заиграевский район, пгт Онохой-2, школа, площадью 3 кв.м.;
25. Россия Республика Бурятия, Заиграевский район, пгт Онохой-2, уч. №10, площадью 3 кв.м.;
26. Россия Республика Бурятия, Заиграевский район, пгт Онохой-3, уч. №15, площадью 3 кв.м.;
27. Россия Республика Бурятия, Заиграевский район, пгт Онохой-3, КПП, площадью 3 кв.м.;
28. Россия Республика Бурятия, Заиграевский район, с. Старый Онохой, ул. Новая, уч. №1, площадью кв.м.;
29. Россия Республика Бурятия, Заиграевский район, с. Тодогто, ул. Центральная, уч. №8, площадью 3 кв.м.,

в соответствии со ст. 11.10 Земельного Кодекса Российской Федерации, Приказом Министерства экономического развития Российской Федерации от 27.11.2014г. №762 «Об утверждении требований к подготовке схемы расположения земельного участка или земельных участков на кадастровом плане территории и формату схемы расположения земельного или земельных участков на кадастровом плане территории при подготовке схемы расположения земельного участка или земельных участков на кадастровом плане территории в форме электронного документа, формы схемы расположения земельного участка или земельных участков на кадастровом плане территории, подготовка которой осуществляется в форме документа на бумажном носителе», Законом Российской Федерации от 06.10.2003г. №131-ФЗ «Об общих принципах организации местного самоуправления в Российской Федерации», Правилами землепользования и застройки в муниципальном образовании городского поселения «Поселок Онохой», утвержденных решением Совета депутатов муниципального образования городского поселения «Поселок Онохой» от 14.12.2015г за №26, руководствуясь ст.ст. 2, 28 Устава муниципального образования городского поселения «Поселок Онохой»»,

ПОСТАНОВЛЯЮ:

- Утвердить схемы расположения земельных участков на кадастровом плане территории, расположенных по адресу:
1. Россия Республика Бурятия, Заиграевский район, пгт Онохой, ул. Николая Петрова, уч. №5, площадью 3 кв.м.;
 2. Россия Республика Бурятия, Заиграевский район, пгт Онохой, ул. Терешковой, уч. №6, площадью 4 кв.м.;
 3. Россия Республика Бурятия, Заиграевский район, пгт Онохой, ул. Тракторная, д/с «Колобок», площадью 3 кв.м.;
 4. Россия Республика Бурятия, Заиграевский район, пгт Онохой, ул. Первомайская, уч. №15, площадью 3 кв.м.;
 5. Россия Республика Бурятия, Заиграевский район, пгт Онохой, ул. Мира, уч. №13, площадью 3 кв.м.;
 6. Россия Республика Бурятия, Заиграевский район, пгт Онохой, ул. Мира, уч. №2, площадью 3 кв.м.;

7. Россия Республика Бурятия, Заиграевский район, пгт Онохой, ул. Пионерская, уч. №1, площадью 3 кв.м.;
8. Россия Республика Бурятия, Заиграевский район, пгт Онохой, ул. Тракторная, уч. №27, площадью 3 кв.м.;
9. Россия Республика Бурятия, Заиграевский район, пгт Онохой, ул. Красная Горка, уч. №18, площадью 3 кв.м.;
10. Россия Республика Бурятия, Заиграевский район, пгт Онохой, ул. Терешковой, уч. №5, площадью 3 кв.м.;
11. Россия Республика Бурятия, Заиграевский район, пгт Онохой, ул. Гагарина, уч. №11, площадью 4 кв.м.;
12. Россия Республика Бурятия, Заиграевский район, пгт Онохой, ул. Пионерская, уч. №9, площадью 3 кв.м.;
13. Россия Республика Бурятия, Заиграевский район, пгт Онохой, ул. Мира, уч. №18, площадью 3 кв.м.;
14. Россия Республика Бурятия, Заиграевский район, пгт Онохой, ул. Юбилейная, уч. №13, площадью 3 кв.м.;
15. Россия Республика Бурятия, Заиграевский район, пгт Онохой, ул. Юбилейная, уч. №10, площадью 2 кв.м.;
16. Россия Республика Бурятия, Заиграевский район, пгт Онохой, ул. Юбилейная, уч. №1, площадью 3 кв.м.;
17. Россия Республика Бурятия, Заиграевский район, пгт Онохой, ул. Юбилейная, уч. №2, площадью 5 кв.м.;
18. Россия Республика Бурятия, Заиграевский район, пгт Онохой, ул. Серова, уч. №2, площадью 2 кв.м.;
19. Россия Республика Бурятия, Заиграевский район, пгт Онохой, ул. Нагорная, уч. №2, площадью 3 кв.м.;
20. Россия Республика Бурятия, Заиграевский район, пгт Онохой-2, уч. №2, площадью 4 кв.м.;
21. Россия Республика Бурятия, Заиграевский район, пгт Онохой-2, магазин, площадью 3 кв.м.;
22. Россия Республика Бурятия, Заиграевский район, пгт Онохой-2, клуб, площадью 3 кв.м.;
23. Россия Республика Бурятия, Заиграевский район, пгт Онохой-2, уч. №6, площадью 3 кв.м.;
24. Россия Республика Бурятия, Заиграевский район, пгт Онохой-2, школа, площадью 3 кв.м.;
25. Россия Республика Бурятия, Заиграевский район, пгт Онохой-2, уч. №10, площадью 3 кв.м.;
26. Россия Республика Бурятия, Заиграевский район, пгт Онохой-3, уч. №15, площадью 3 кв.м.;
27. Россия Республика Бурятия, Заиграевский район, пгт Онохой-3, КПП, площадью 3 кв.м.;

Территориальная зона - Ж2- зона для размещения домов многоэтажной жилой застройки.

28. Россия Республика Бурятия, Заиграевский район, с. Старый Онохой, ул. Новая, уч. №1, площадью кв.м.;

29. Россия Республика Бурятия, Заиграевский район, с. Тодогто, ул. Центральная, уч. №8, площадью 3 кв.м.,

Территориальная зона-Ж1- зона застройки индивидуальными жилыми домами.

Разрешённое использование: коммунальное обслуживание.

Категория земель- земли населенных пунктов.

Глава МО ГП «Поселок Онохой»,
руководитель администрации




Е.А. Сорокин

Утверждена
Лосмановские
 (наименование документа об утверждении, включая наименования
АМО "М. Поселок
 органов государственной власти или органов местного
власти
 самоуправления, принявших решение об утверждении схемы
 или подписавших соглашение о перераспределении земельных участков)
 от *29.03.19* № *80*

**Схема расположения земельного участка или земельных участков
 на кадастровом плане территории с. Тодогто, ул. Центральная, 8**

Условный номер земельного участка 1 03:06:330103:3У1		
Площадь земельного участка 2 3 кв.м.		
Обозначение характерных точек границ з	Координаты, м	
	X	Y
1	2	3
1	535696.41	4182420.26
2	535694.68	4182422.8
3	535695.41	4182423.34
4	535697.04	4182421.16
5	535697.04	4182421.25



Условные обозначения:

29

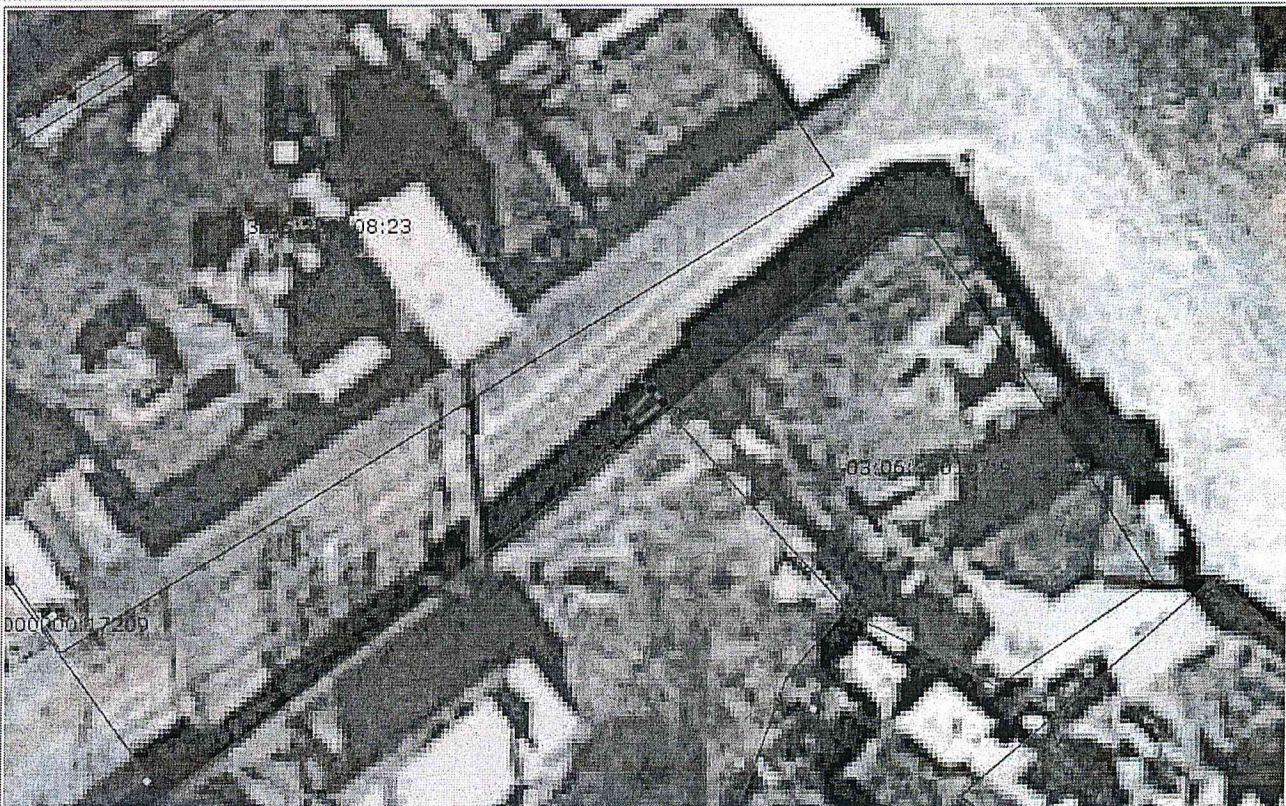
Утверждена
Постановление
 (наименование документа об утверждении, включая наименования
АМО № 27, поселок Онохой
 органов государственной власти или органов местного
 самоуправления, принявших решение об утверждении схемы
 или подписавших соглашение о перераспределении земельных участков)
 от *29.03.19* № *80*

**Схема расположения земельного участка или земельных участков
 на кадастровом плане территории с. Старый Онохой, ул. Новая,1**

Условный номер земельного участка 1 03:06:280107:3У1

Площадь земельного участка 2 3 кв.м.

Обозначение характерных точек границ 3	Координаты, м	
	X	Y
1	2	3
1	546064.39	4182428.95
2	546063.49	4182429.85
3	546061.58	4182427.49
4	546062.13	4182426.86



Условные обозначения:

1. Указывается в случае, если предусматривается образование двух и более земельных участков.
2. Указывается проектная площадь образуемого земельного участка, вычисленная с использованием технологических и программных средств, в

28.

Утверждена
Постановление
 (наименование документа об утверждении, включая наименования
Алм 21 "Пасеок Онохой"
 органов государственной власти или органов местного
 самоуправления, принявших решение об утверждении схемы
 или подписавших соглашение о перераспределении земельных участков)
 от *29.03.19* № *80*

**Схема расположения земельного участка или земельных участков
 на кадастровом плане территории пгт Онохой-3, КПП**

Условный номер земельного участка 1 <i>03:06:560103:391</i>		
Площадь земельного участка 2 <i>3</i> кв.м.		
Обозначение характерных точек границ 3	Координаты, м	
	X	Y
1	2	3
1	540409.27	4177875.13
2	540407.01	4177877.21
3	540406.37	4177876.58
4	540408.55	4177874.67

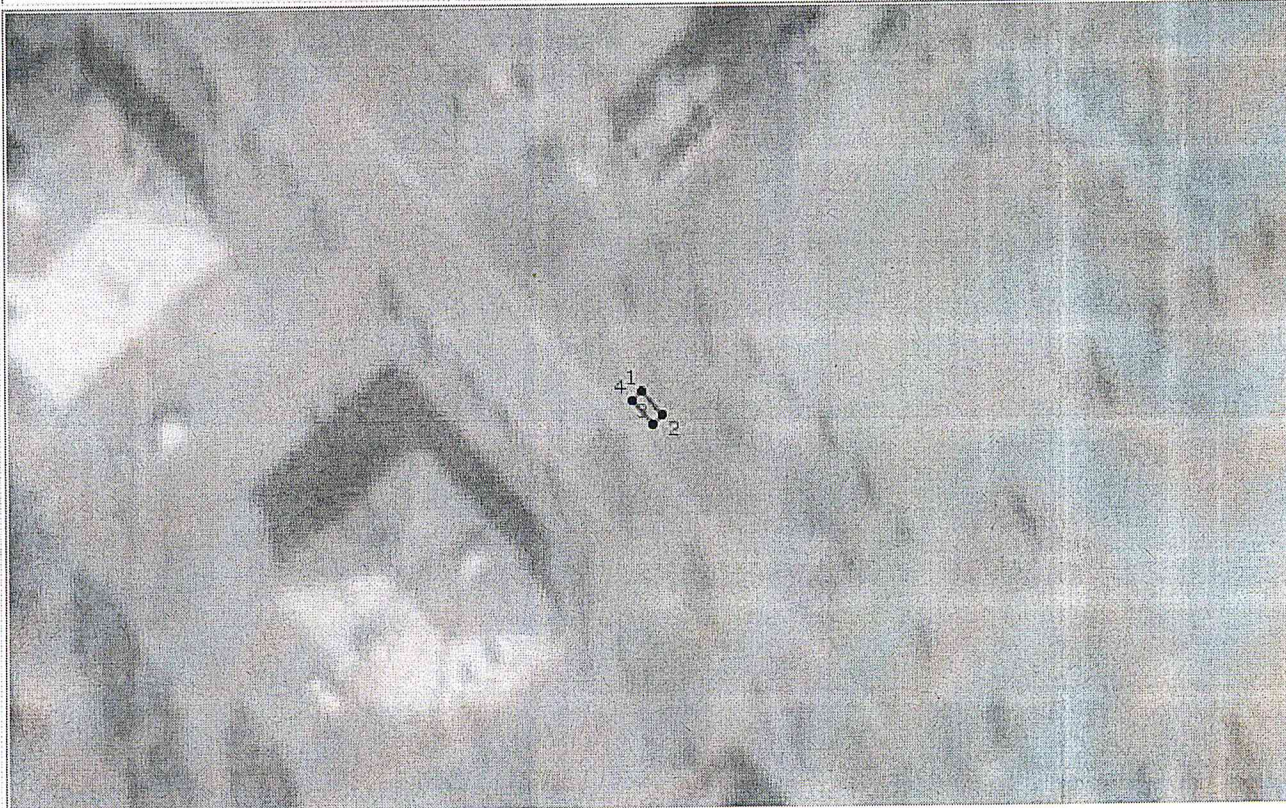
Условные обозначения:

1. Указывается в случае, если предусматривается образование двух и более земельных участков.
2. Указывается проектная площадь образуемого земельного участка, вычисленная с использованием технологических и программных средств, в том числе размещенных на официальном сайте федерального органа исполнительной власти, уполномоченного в области государственного

2.8

Утверждена
Космановские
 (наименование документа об утверждении, включая наименования
Адм. Ил. поселок Онохой
 органов государственной власти или органов местного
 самоуправления, принявших решение об утверждении схемы
 или подписавших соглашение о перераспределении земельных участков)
 от *29.03.19* № *80*

**Схема расположения земельного участка или земельных участков
 на кадастровом плане территории пгт Онохой-3, д.15**

Условный номер земельного участка 1 03:06:560103:3У1		
Площадь земельного участка 2 3 кв.м.		
Обозначение характерных точек границ з	Координаты, м	
	X	Y
1	2	3
1	540216.35	4177729.83
2	540214.45	4177731.46
3	540213.72	4177730.74
4	540215.63	4177729.1
		
Условные обозначения:		

1. Указывается в случае, если предусматривается образование двух и более земельных участков.
2. Указывается проектная площадь образуемого земельного участка, вычисленная с использованием технологических и программных средств, в том числе размещенных на официальном сайте федерального органа исполнительной власти, уполномоченного в области государственного

26

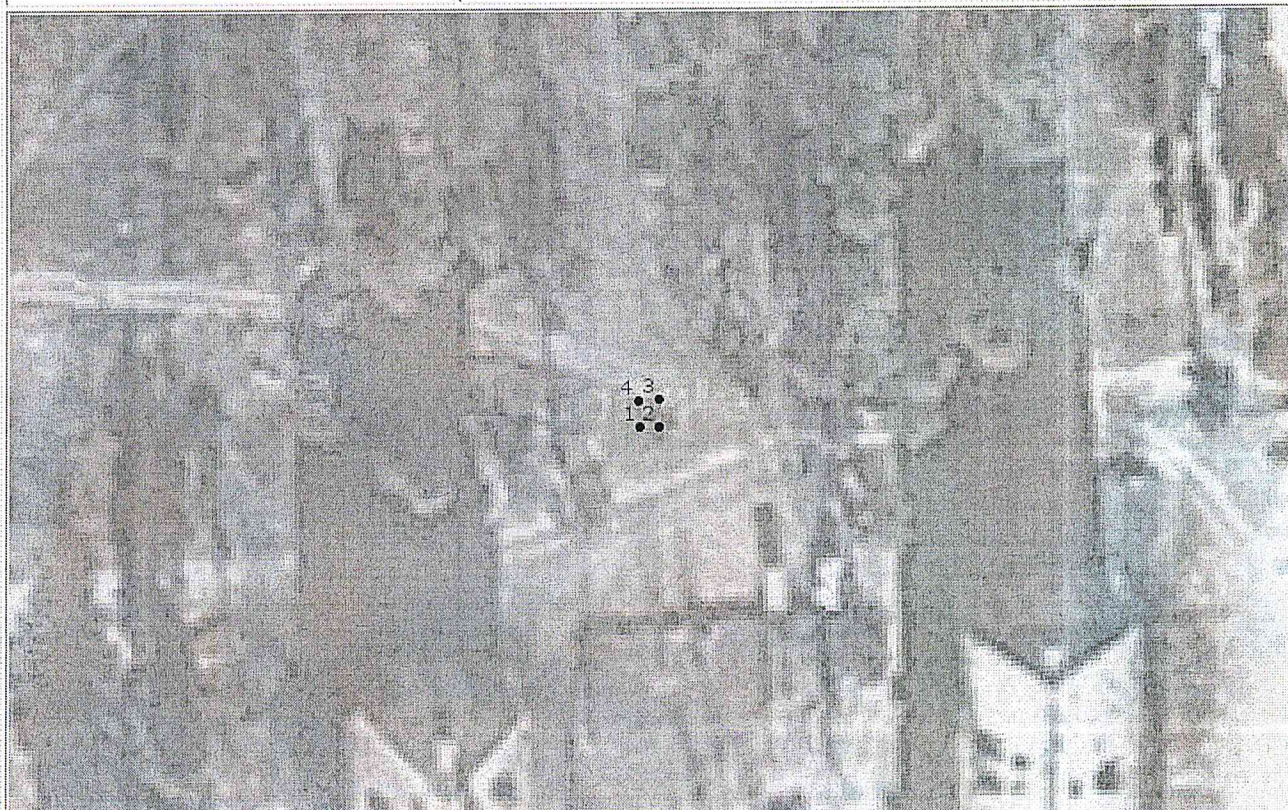
Утверждена
Решением
 (наименование документа об утверждении, включая наименования
АИИ № 1, Ковельской Окохой №
 органов государственной власти или органов местного
 самоуправления, принявших решение об утверждении схемы
 или подписавших соглашение о перераспределении земельных участков)
 от *29.03.19* № *80*

**Схема расположения земельного участка или земельных участков
 на кадастровом плане территории пгт Онохой-2, д. 10**

Условный номер земельного участка 1 03:06:480111:3У1

Площадь земельного участка 2 3 кв.м.

Обозначение характерных точек границ 3	Координаты, м	
	X	Y
1	2	3
1	544060.74	4185798.33
2	544060.74	4185799.78
3	544062.74	4185799.78
4	544062.64	4185798.24



Условные обозначения:

1. Указывается в случае, если предусматривается образование двух и более земельных участков.
2. Указывается проектная площадь образуемого земельного участка, вычисленная с использованием технологических и программных средств, в том числе размещенных на официальном сайте федерального органа исполнительной власти, уполномоченного в области государственного

25

Утверждена
Космаковские
(наименование документа об утверждении, включая наименования
АМО МП «Рослесхоз Онохой

органов государственной власти или органов местного

самоуправления, принявших решение об утверждении схемы

или подписавших соглашение о перераспределении земельных участков)

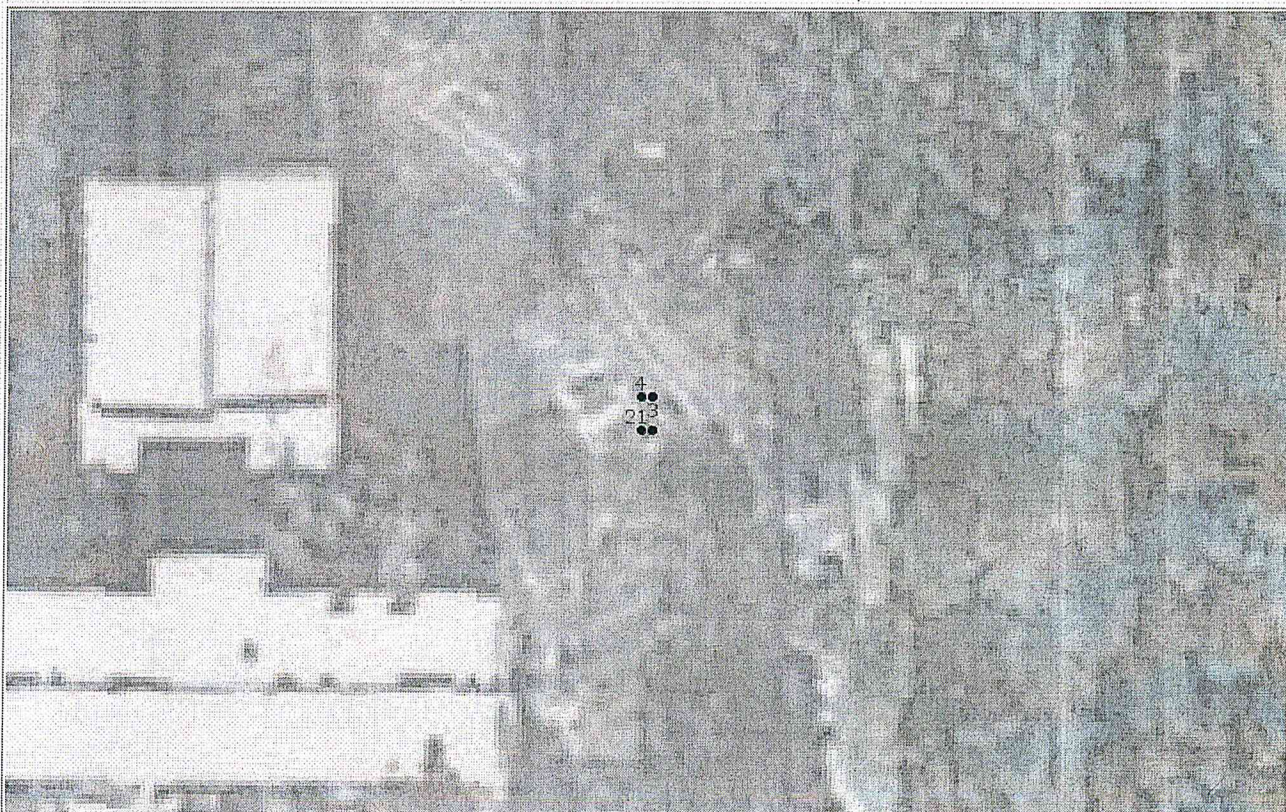
от 29.03.19 № 80

**Схема расположения земельного участка или земельных участков
на кадастровом плане территории пгт Онохой-2, школа**

Условный номер земельного участка 1 03:06:480111:3У1

Площадь земельного участка 2 3 кв.м.

Обозначение характерных точек границ з	Координаты, м	
	X	Y
1	2	3
1	544109.32	4185998.14
2	544109.28	4185997.23
3	544111.91	4185997.19
4	544111.86	4185998.09



Условные обозначения:

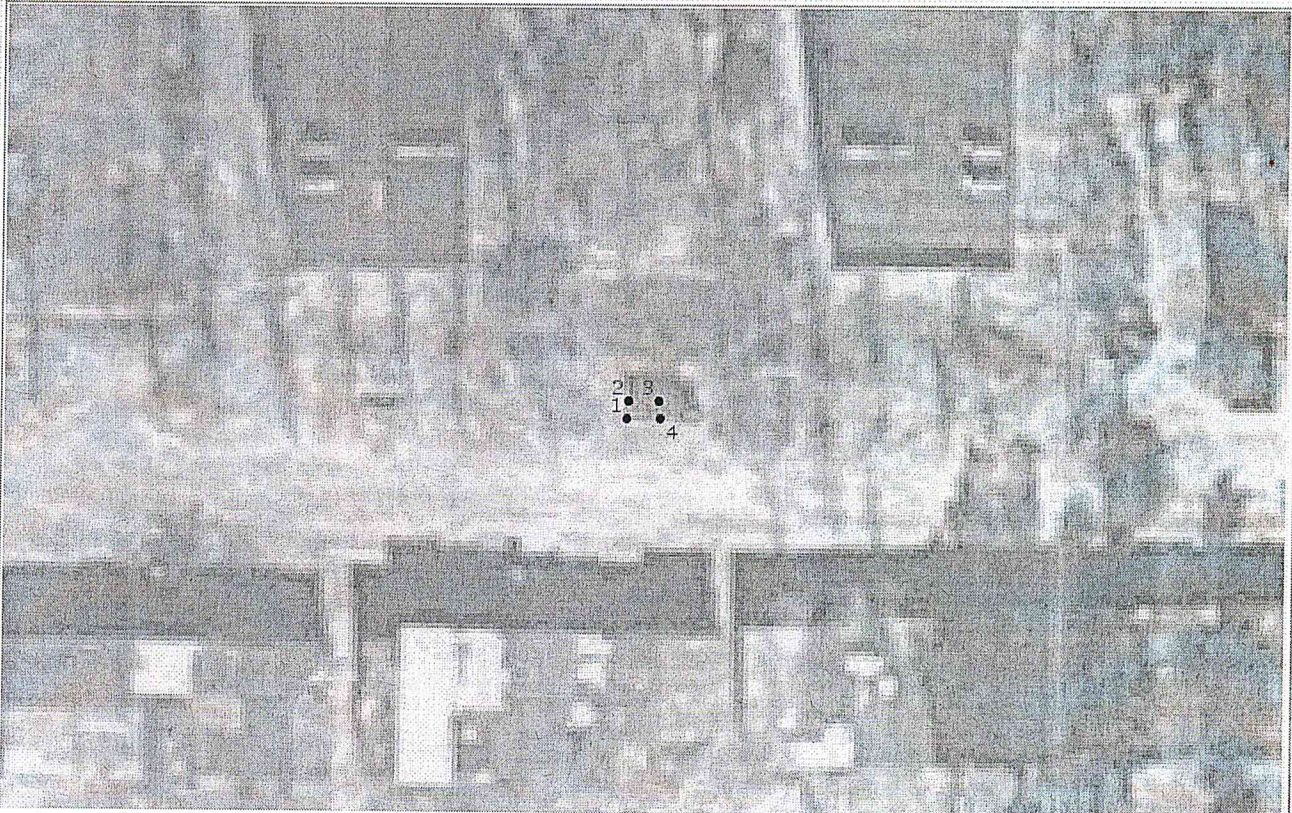
1. Указывается в случае, если предусматривается образование двух и более земельных участков.
2. Указывается проектная площадь образуемого земельного участка, вычисленная с использованием технологических и программных средств, в том числе размещенных на официальном сайте федерального органа исполнительной власти, уполномоченного в области государственного

24

Утверждена
Госмаксимум
 (наименование документа об утверждении, включая наименования
Алдо М. Косевож Орехов
 органов государственной власти или органов местного
 самоуправления, принявших решение об утверждении схемы
 или подписавших соглашение о перераспределении земельных участков)
 от 25.03.2019 № 80

**Схема расположения земельного участка или земельных участков
 на кадастровом плане территории пгт Онохой-2, д. 6**

Условный номер земельного участка 1 03:06:480111:3У1		
Площадь земельного участка 2 3 кв.м.		
Обозначение характерных точек границ 3	Координаты, м	
	X	Y
1	2	3
1	543870.03	4185760.9
2	543871.3	4185760.99
3	543871.3	4185763.44
4	543870.03	4185763.53



Условные обозначения:


1. Указывается в случае, если предусматривается образование двух и более земельных участков.
2. Указывается проектная площадь образуемого земельного участка, вычисленная с использованием технологических и программных средств, в том числе размещенных на официальном сайте федерального органа исполнительной власти, уполномоченного в области государственного

23

Утверждена
Постановление
 (наименование документа об утверждении, включая наименования
Алсо ст. поселок Онохой
 органов государственной власти или органов местного
 самоуправления, принявших решение об утверждении схемы
 или подписавших соглашение о перераспределении земельных участков)
 от 29.03.19 № 80

**Схема расположения земельного участка или земельных участков
 на кадастровом плане территории пгт Онохой-2, клуб**

Условный номер земельного участка 1 03:06:480111:3У1		
Площадь земельного участка 2 3 кв.м.		
Обозначение характерных точек границ 3	Координаты, м	
	X	Y
1	2	3
1	543888.25	4185881.55
2	543888.25	4185882.64
3	543892.06	4185882.55
4	543891.97	4185881.37



Условные обозначения:


1. Указывается в случае, если предусматривается образование двух и более земельных участков.
2. Указывается проектная площадь образуемого земельного участка, вычисленная с использованием технологических и программных средств, в том числе размещенных на официальном сайте федерального органа исполнительной власти, уполномоченного в области государственного

22

Утверждена
Постановление
 (наименование документа об утверждении, включая наименования
АМО МП, ПОВЕДОЖЕ ОНОХОЙ
 органов государственной власти или органов местного
 самоуправления, принявших решение об утверждении схемы
 или подписавших соглашение о перераспределении земельных участков)
 от 29.05.19 № 80

**Схема расположения земельного участка или земельных участков
 на кадастровом плане территории пгт Онохо1-2, магазин**

Условный номер земельного участка 1 03:06:480111:3У1		
Площадь земельного участка 2 3 кв.м.		
Обозначение характерных точек границ 3	Координаты, м	
	X	Y
1	2	3
1	543922.58	4185953.29
2	543922.58	4185955.47
3	543923.76	4185955.38
4	543923.76	4185953.2



Условные обозначения:

1. Указывается в случае, если предусматривается образование двух и более земельных участков.
2. Указывается проектная площадь образуемого земельного участка, вычисленная с использованием технологических и программных средств, в том числе размещенных на официальном сайте федерального органа исполнительной власти, уполномоченного в области государственного

Утверждена
Космановский
(наименование документа об утверждении, включая наименования
ММО М. П. поселок Онохой
органов государственной власти или органов местного


самоуправления, принявших решение об утверждении схемы

или подписавших соглашение о перераспределении земельных участков)

от *29.03.19* № *80*

**Схема расположения земельного участка или земельных участков
на кадастровом плане территории пгт Онохой-2, д. 2**

Условный номер земельного участка 1 03:06:480111:3У1		
Площадь земельного участка 2 4 кв.м.		
Обозначение характерных точек границ з	Координаты, м	
	X	Y
1	2	3
1	544034.86	4185712.53
2	544034.77	4185716.06
3	544036.04	4185715.79
4	544035.95	4185712.62

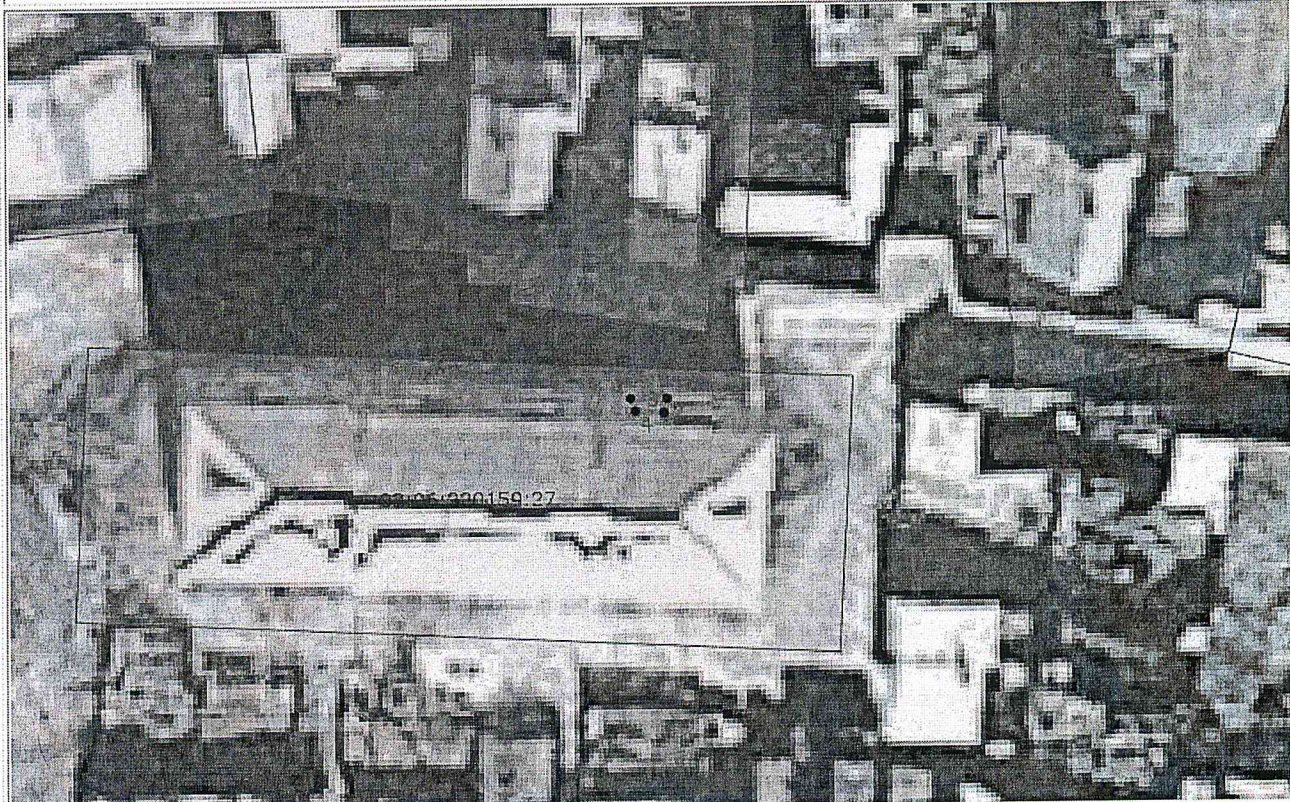


Условные обозначения:

1. Указывается в случае, если предусматривается образование двух и более земельных участков.
2. Указывается проектная площадь образуемого земельного участка, вычисленная с использованием технологических и программных средств, в том числе размещенных на официальном сайте федерального органа исполнительной власти, уполномоченного в области государственного

Утверждена
Лосмановские
 (наименование документа об утверждении, включая наименования
АМО М., поселок Онохой
 органов государственной власти или органов местного
 самоуправления, принявших решение об утверждении схемы
 или подписавших соглашение о перераспределении земельных участков)
 от 29.03.19 № 80

**Схема расположения земельного участка или земельных участков
 на кадастровом плане территории пгт Онохой, ул. Нагорная, 2**

Условный номер земельного участка 1 03:066220159:3У1		
Площадь земельного участка 2 3 кв.м.		
Обозначение характерных точек границ з	Координаты, м	
	X	Y
1	2	3
1	545121.21	4183766.57
2	545121.12	4183769.29
3	545120.03	4183769.11
4	545120.21	4183766.93
		
Условные обозначения:		

1. Указывается в случае, если предусматривается образование двух и более земельных участков.
2. Указывается проектная площадь образуемого земельного участка, вычисленная с использованием технологических и программных средств, в том числе размещенных на официальном сайте федерального органа исполнительной власти, уполномоченного в области государственного

Утверждена
Асмановские
 (наименование документа об утверждении, включая наименования
ТММ, поселок Онохой
 органов государственной власти или органов местного
 самоуправления, принявших решение об утверждении схемы
 или подписавших соглашение о перераспределении земельных участков)
 от 29.03.19 № 80

**Схема расположения земельного участка или земельных участков
 на кадастровом плане территории пгт Онохой, ул. Серова, 2.**

Условный номер земельного участка 1 03:06:220154:3У1

Площадь земельного участка 2 2 кв.м.

Обозначение характерных точек границ з	Координаты, м	
	X	Y
1	2	3
1	544661.8	4183726.52
2	544661.8	4183727.34
3	544659.17	4183727.25
4	544659.26	4183726.34



Условные обозначения:

1. Указывается в случае, если предусматривается образование двух и более земельных участков.
2. Указывается проектная площадь образуемого земельного участка, вычисленная с использованием технологических и программных средств, в том числе размещенных на официальном сайте федерального органа исполнительной власти, уполномоченного в области государственного

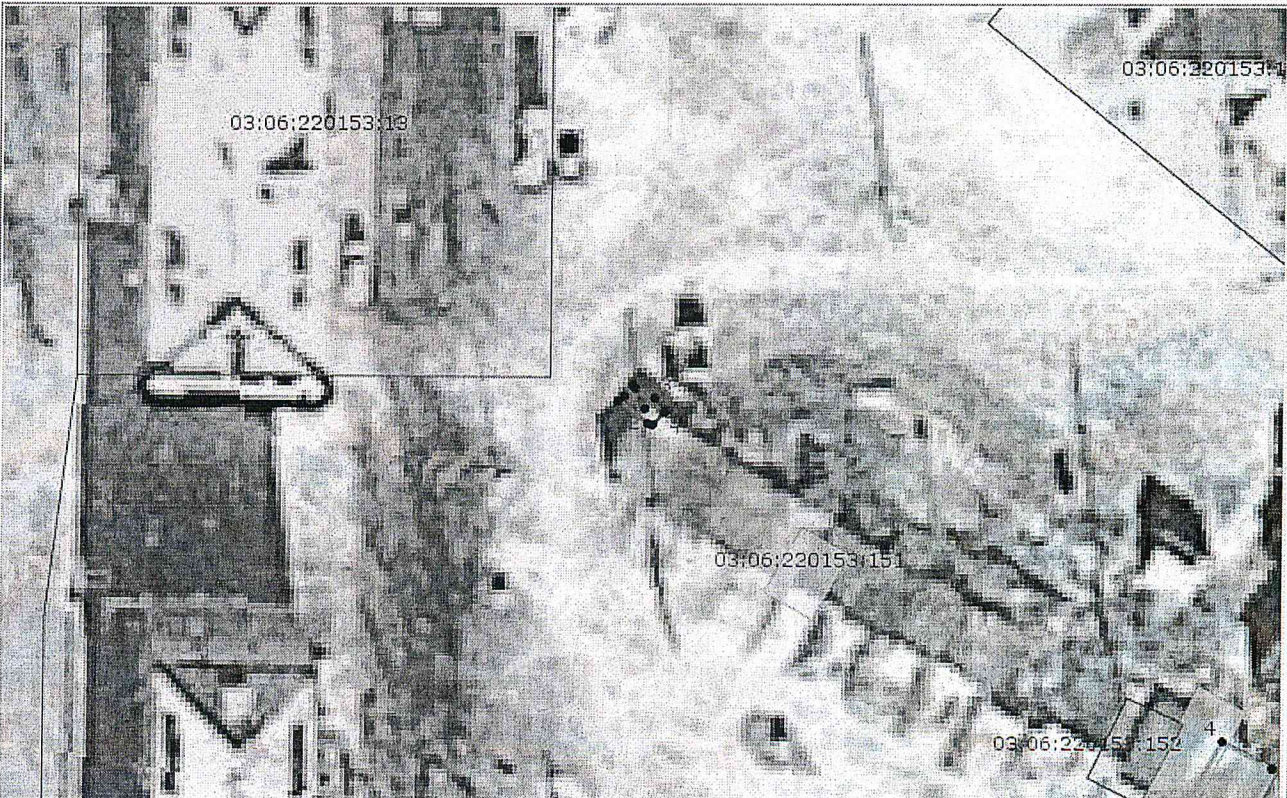
Постановление Утверждена
 (наименование документа об утверждении, включая наименования
 пгт Оной, поселок Окошок
 органов государственной власти или органов местного
 самоуправления, принявших решение об утверждении схемы
 или подписавших соглашение о перераспределении земельных участков)
 от 29.03.19 № 80

**Схема расположения земельного участка или земельных участков
на кадастровом плане территории пгт Оной, ул. Юбилейная, 2**

Условный номер земельного участка 1 03:06:220153:3У1

Площадь земельного участка 2 5 кв.м.

Обозначение характерных точек границ з	Координаты, м	
	X	Y
1	2	3
1	544792.94	4183563.29
2	544791.13	4183565.65
3	544790.94	4183566.01
4	544791.94	4183566.83
5	544793.94	4183564.56



Условные обозначения:

17

Утверждена
Госмажистрия
 (наименование документа об утверждении, включая наименование
АМО 21, поселок Ококой
 органов государственной власти или органов местного
 самоуправления, принявших решение об утверждении схемы
 или подписавших соглашение о перераспределении земельных участков)
 от *29.03.19* № *80*

**Схема расположения земельного участка или земельных участков
на кадастровом плане территории пгт Онохой, ул. Юбилейная, 1**

Условный номер земельного участка 1 0306220150:3У1

Площадь земельного участка 2 3 кв.м.

Обозначение характерных точек границ з	Координаты, м	
	X	Y
1	2	3
1	544833.74	4183461.49
2	544831.11	4183461.58
3	544831.02	4183460.4
4	544833.65	4183460.58



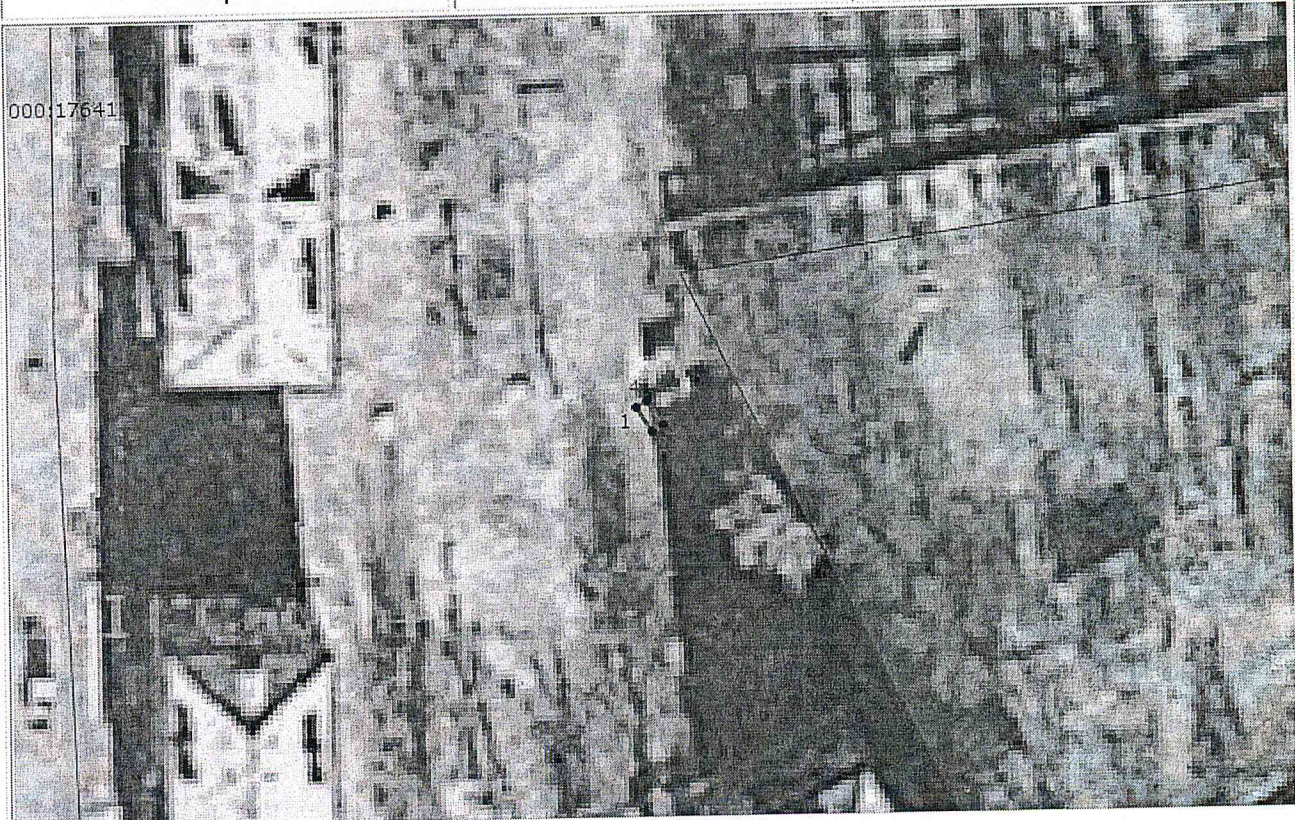
Условные обозначения:

1. Указывается в случае, если предусматривается образование двух и более земельных участков.
2. Указывается проектная площадь образуемого земельного участка, вычисленная с использованием технологических и программных средств, в том числе размещенных на официальном сайте федерального органа исполнительной власти, уполномоченного в области государственного

Утверждена
Косманович
 (наименование документа об утверждении, включая наименования
Алго т. поселок Онохой
 органов государственной власти или органов местного
 самоуправления, принявших решение об утверждении схемы
 или подписавших соглашение о перераспределении земельных участков)
 от 28.03.19 № 80

**Схема расположения земельного участка или земельных участков
 на кадастровом плане территории пгт Онохой, ул. Юбилейная,10**

Условный номер земельного участка 1 03:06:220153:3У1		
Площадь земельного участка 2 2 кв.м.		
Обозначение характерных точек границ 3	Координаты, м	
	X	Y
1	2	3
1	544715.4	4183563.31
2	544713.49	4183564.49
3	544713.94	4183565.4
4	544715.85	4183564.13



000:17641

Условные обозначения:

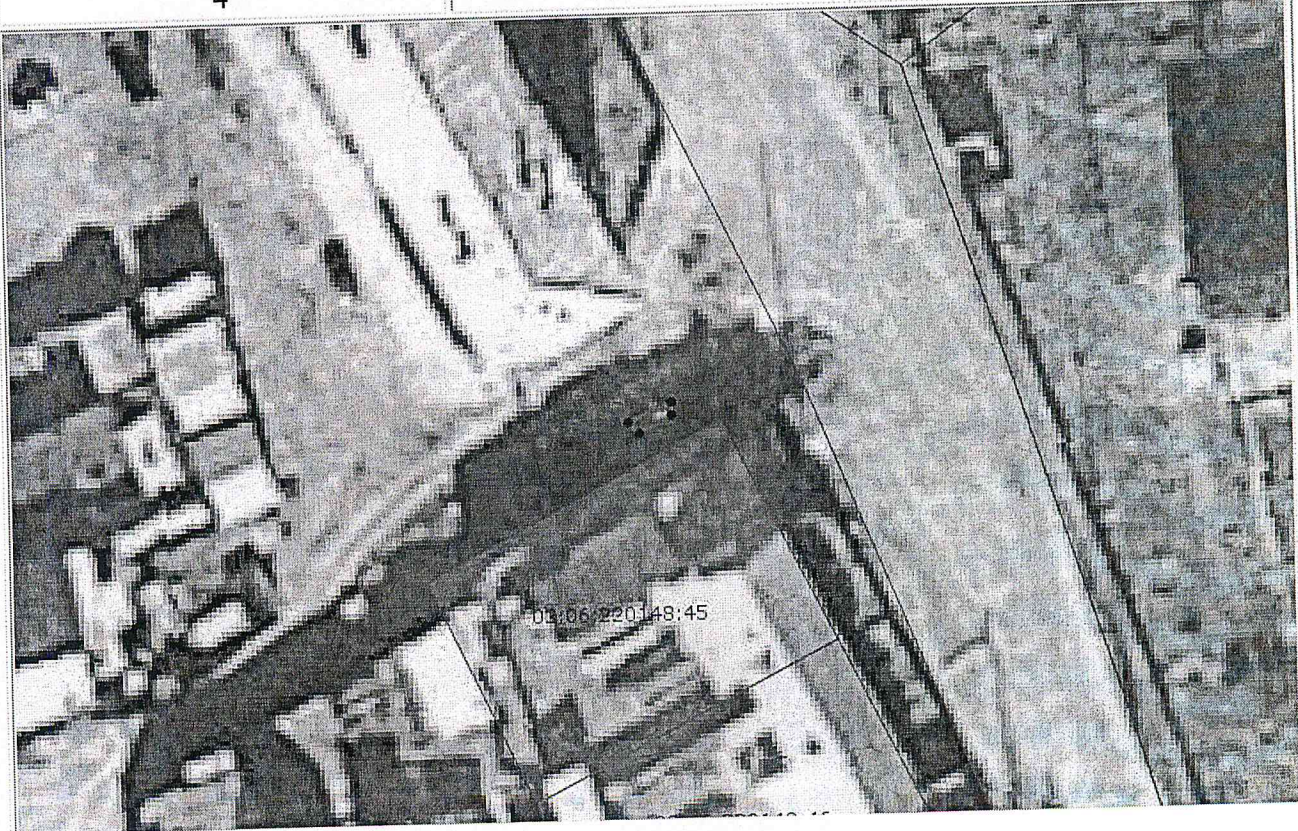
1. Указывается в случае, если предусматривается образование двух и более земельных участков.
2. Указывается проектная площадь образуемого земельного участка, вычисленная с использованием технологических и программных средств, в том числе размещенных на официальном сайте федерального органа исполнительной власти, уполномоченного в области государственного

25

Утверждена
Госмаксимум
 (наименование документа об утверждении, включая наименования
ЛМО № 21, поселок Онохой
 органов государственной власти или органов местного
 самоуправления, принявших решение об утверждении схемы
 или подписавших соглашение о перераспределении земельных участков)
 от *28.03.19* № *80*

**Схема расположения земельного участка или земельных участков
 на кадастровом плане территории пгт Онохой, ул. Юбилейная,13**

Условный номер земельного участка 1 03:06:220148:3У1		
Площадь земельного участка 2 3 кв.м.		
Обозначение характерных точек границ 3	Координаты, м	
	X	Y
1	2	3
1	544474.5	4183582.85
2	544473.23	4183580.4
3	544474.04	4183579.49
4	544475.5	4183582.94




Условные обозначения:

1. Указывается в случае, если предусматривается образование двух и более земельных участков.
2. Указывается проектная площадь образуемого земельного участка, вычисленная с использованием технологических и программных средств, в том числе размещенных на официальном сайте федерального органа исполнительной власти, уполномоченного в области государственного

Утверждена
Тогшоковские
 (наименование документа об утверждении, включая наименования)
Администрации городского округа
 органов государственной власти или органов местного
 самоуправления, принявших решение об утверждении схемы
 или подписавших соглашение о перераспределении земельных участков)
 от 28.03.19 № 80

**Схема расположения земельного участка или земельных участков
 на кадастровом плане территории пгт Онохой ул. Мира, 18**

Условный номер земельного участка 1 03:06:220178:ЗУ1		
Площадь земельного участка 2 3 кв.м.		
Обозначение характерных точек границ 3	Координаты, м	
	X	Y
1	2	3
1	544522.91	4184381.42
2	544521.55	4184379.16
3	544520.55	4184379.97
4	544522	4184382.15



Условные обозначения:

1. Указывается в случае, если предусматривается образование двух и более земельных участков.
2. Указывается проектная площадь образуемого земельного участка, вычисленная с использованием технологических и программных средств, в том числе размещенных на официальном сайте федерального органа исполнительной власти, уполномоченного в области государственного

Утверждена
Постановление
 (наименование документа об утверждении, включая наименование)
Адм. От. Поселок Онохой
 органов государственной власти или органов местного
 самоуправления, принявших решение об утверждении схемы
 или подписавших соглашение о перераспределении земельных участков)
 от 28.03.19 № 80

**Схема расположения земельного участка или земельных участков
 на кадастровом плане территории пгт Онохой, ул. Пионерская, 9**

Условный номер земельного участка 1 03:06:220161:3У1		
Площадь земельного участка 2 3 кв.м.		
Обозначение характерных точек границ 3	Координаты, м	
	X	Y
1	2	3
1	544398	4183798
2	544398	4183801.08
3	544397	4183801.08
4	544396.82	4183798.18

Условные обозначения:

1. Указывается в случае, если предусматривается образование двух и более земельных участков.
 2. Указывается проектная площадь образуемого земельного участка, вычисленная с использованием технологических и программных средств, в том числе размещенных на официальном сайте федерального органа исполнительной власти, уполномоченного в области государственного

Утверждена
Тосмановичева
 (наименование документа об утверждении, включая наименования
Администрации Поселка Онохой
 органов государственной власти или органов местного
 самоуправления, принявших решение об утверждении схемы
 или подписавших соглашение о перераспределении земельных участков)
 от 29.03.20 № 80

**Схема расположения земельного участка или земельных участков
 на кадастровом плане территории пгт Онохой, ул. Гагарина, 11**

Условный номер земельного участка 1 03:06:220160:3У1		
Площадь земельного участка 2 4 кв.м.		
Обозначение характерных точек границ 3	Координаты, м	
	X	Y
1	2	3
1	544813.99	4183718.84
2	544814.63	4183719.75
3	544812.63	4183722.11
4	544811.63	4183721.65

Условные обозначения:

1. Указывается в случае, если предусматривается образование двух и более земельных участков.
2. Указывается проектная площадь образуемого земельного участка, вычисленная с использованием технологических и программных средств, в том числе размещенных на официальном сайте федерального органа исполнительной власти, уполномоченного в области государственного

Утверждена
Косманович
 (наименование документа об утверждении, включая наименования
АМО г.п.т. «Поселиж Онохой»
 органов государственной власти или органов местного
 самоуправления, принявших решение об утверждении схемы
 или подписавших соглашение о перераспределении земельных участков)
 от 29.03.79 № 80

**Схема расположения земельного участка или земельных участков
 на кадастровом плане территории пгт Онохой, ул. Терешковой, 5**

Условный номер земельного участка 1 03:06:220159:3У1

Площадь земельного участка 2 3 кв.м.

Обозначение характерных точек границ з	Координаты, м	
	X	Y
1	2	3
1	545057.93	4183728.59
2	545057.66	4183731.68
3	545056.75	4183731.68
4	545056.75	4183728.95



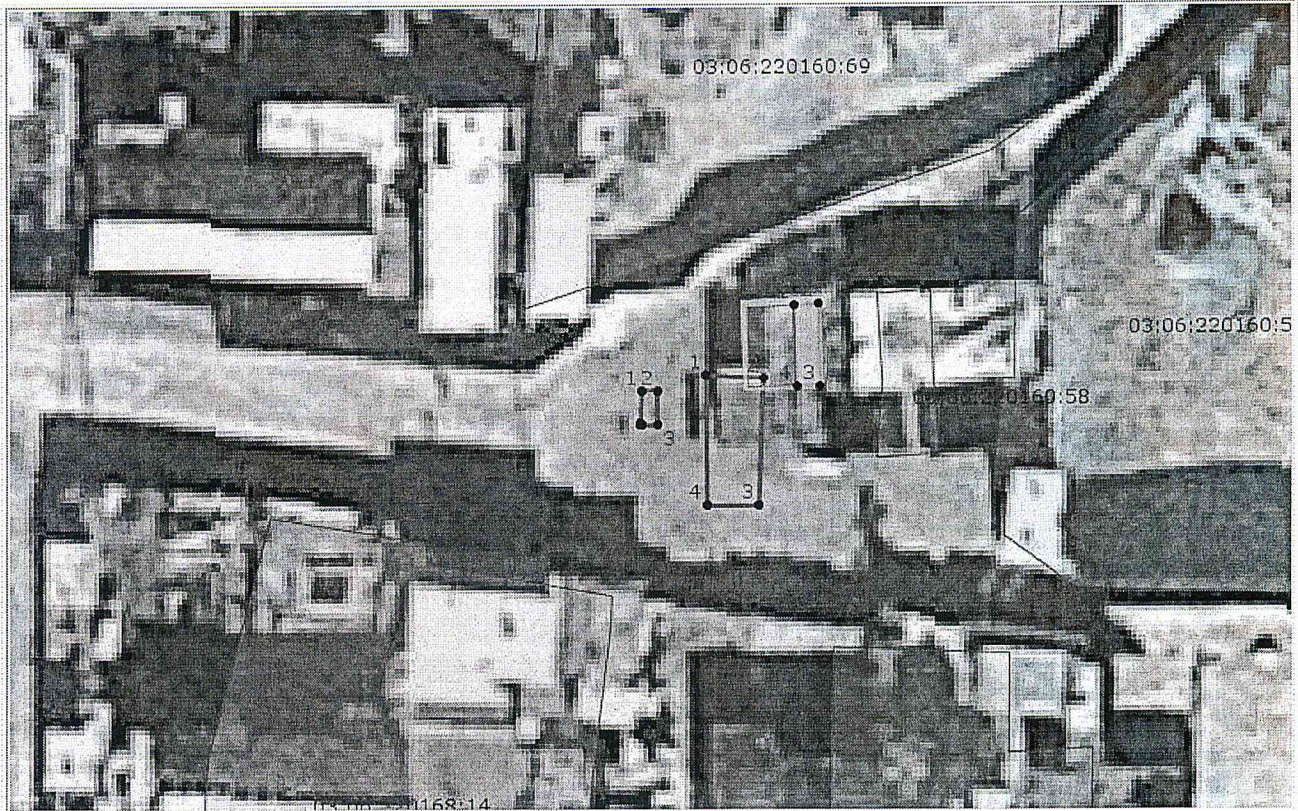
Условные обозначения:

1. Указывается в случае, если предусматривается образование двух и более земельных участков.
2. Указывается проектная площадь образуемого земельного участка, вычисленная с использованием технологических и программных средств, в том числе размещенных на официальном сайте федерального органа исполнительной власти, уполномоченного в области государственного

Утверждена
Госмановские
 (наименование документа об утверждении, включая наименования
АМО МП, поселок Онохой
 органов государственной власти или органов местного
 самоуправления, принявших решение об утверждении схемы
 или подписавших соглашение о перераспределении земельных участков)
 от *29.03.19* № *80*

**Схема расположения земельного участка или земельных участков
 на кадастровом плане территории пгт Онохой, ул. Красная Горка, 18**

Условный номер земельного участка 1 03:06:220160:3У1		
Площадь земельного участка 2 3 кв.м.		
Обозначение характерных точек границ 3	Координаты, м	
	X	Y
1	2	3
1	544911.58	4184092.09
2	544911.58	4184093.27
3	544908.85	4184093.27
4	544908.85	4184092.09
5	544908.85	4184092.09
6	544908.85	4184092
7	544908.85	4184092
8	544908.94	4184092
9	544909.04	4184092



Условные обозначения:

1. Указывается в случае, если предусматривается образование двух и более земельных участков.
2. Указывается проектная площадь образуемого земельного участка, вычисленная с использованием технологических и программных средств, в том числе размещенных на официальном сайте федерального органа исполнительной власти, уполномоченного в области государственного кадастрового учета недвижимого имущества и ведения государственного кадастра недвижимости, в информационно-телекоммуникационной сети "Интернет" (далее - официальный сайт), с округлением до 1 квадратного метра. Указанное значение площади земельного участка может быть уточнено при проведении кадастровых работ не более чем на десять процентов.
3. Указываются в случае подготовки схемы расположения земельного участка с использованием технологических и программных средств, в том числе размещенных на официальном сайте. Значения координат, полученные с использованием указанных технологических и программных средств, указываются с округлением до 1 метра.

Утверждена
Богданович
 (наименование документа об утверждении, включая наименования
МО П. Поселок Онокой
 органов государственной власти или органов местного
 самоуправления, принявших решение об утверждении схемы
 или подписавших соглашение о перераспределении земельных участков)
 от *29.03.19* № *80*

**Схема расположения земельного участка или земельных участков
 на кадастровом плане территории пгт Онокой, ул. Тракторная, 27**

Условный номер земельного участка 1 03:06:220148:ЗУ1		
Площадь земельного участка 2 3 кв.м.		
Обозначение характерных точек границ 3	Координаты, м	
	X	Y
1	2	3
1	544292.71	4183273.48
2	544293.26	4183276.48
3	544292.26	4183276.66
4	544291.63	4183273.75

Условные обозначения:

1. Указывается в случае, если предусматривается образование двух и более земельных участков.
2. Указывается проектная площадь образуемого земельного участка, вычисленная с использованием технологических и программных средств, в том числе размещенных на официальном сайте федерального органа исполнительной власти, уполномоченного в области государственного

Утверждена
Госмаксимальное
 (наименование документа об утверждении, включая наименования
А.М. М. Космичев Окохой
 органов государственной власти или органов местного
 самоуправления, принявших решение об утверждении схемы
 или подписавших соглашение о перераспределении земельных участков)
 от 29.03.19 № 80

**Схема расположения земельного участка или земельных участков
 на кадастровом плане территории пгт Онохой, ул. Пионерская, 1**

Условный номер земельного участка 1 03:06:220161:3У1		
Площадь земельного участка 2 3 кв.м.		
Обозначение характерных точек границ 3	Координаты, м	
	X	Y
1	2	3
1	544644.65	4183849.04
2	544644.56	4183850.22
3	544641.65	4183850.13
4	544641.65	4183849.04

Условные обозначения:

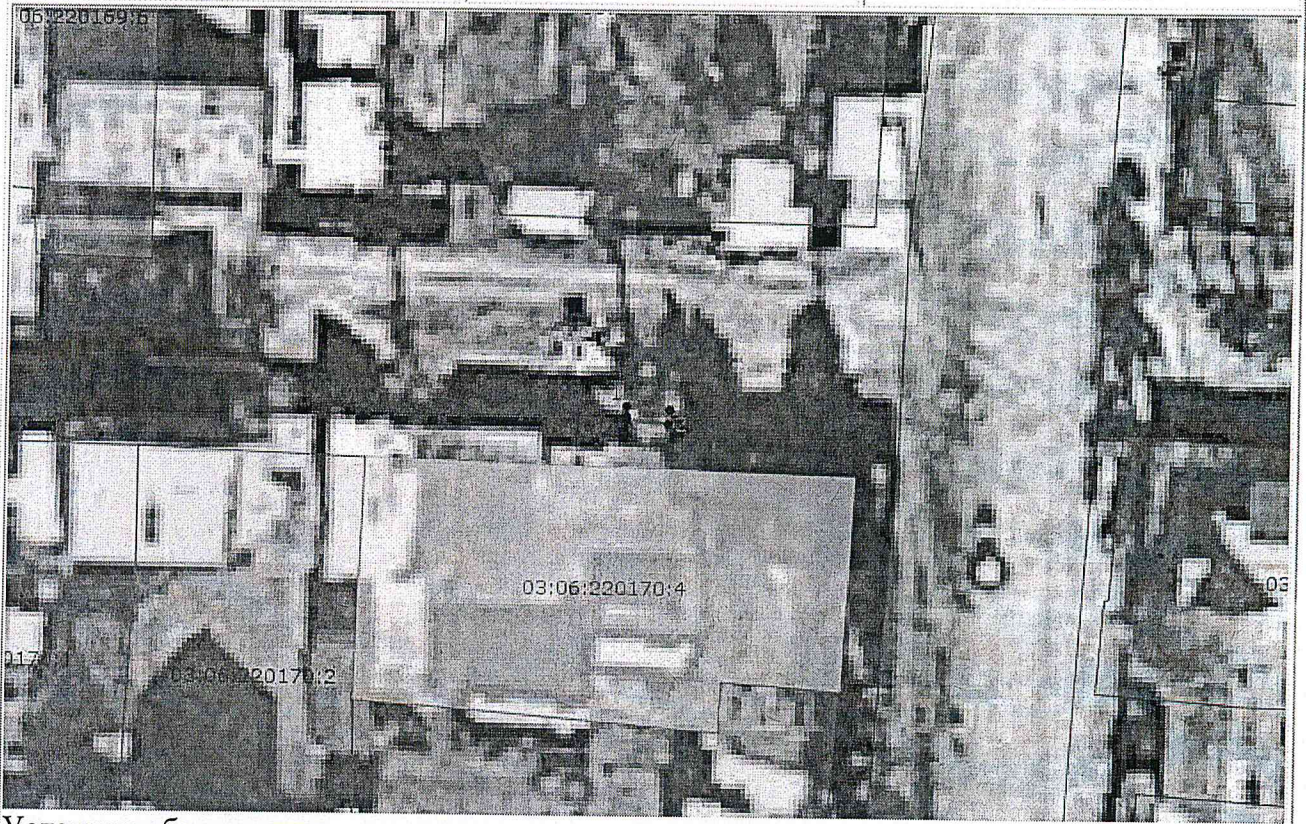
1. Указывается в случае, если предусматривается образование двух и более земельных участков.
2. Указывается проектная площадь образуемого земельного участка, вычисленная с использованием технологических и программных средств, в том числе размещенных на официальном сайте федерального органа исполнительной власти, уполномоченного в области государственного

7

Утверждена
Тосмановские
 (наименование документа об утверждении, включая наименования
АИИ № 10 поселка Онохой
 органов государственной власти или органов местного
 самоуправления, принявших решение об утверждении схемы
 или подписавших соглашение о перераспределении земельных участков)
 от 29.03.19 № 80

**Схема расположения земельного участка или земельных участков
 на кадастровом плане территории пгт Онохой, ул. Мира, 2**

Условный номер земельного участка 1 03:066220170:3У1		
Площадь земельного участка 2 3 кв.м.		
Обозначение характерных точек границ з	Координаты, м	
	X	Y
1	2	3
1	544522.46	4184119.59
2	544522.28	4184122.85
3	544521.19	4184122.76
4	544521.47	4184119.59
5	544521.47	4184119.59
6	544521.74	4184119.59

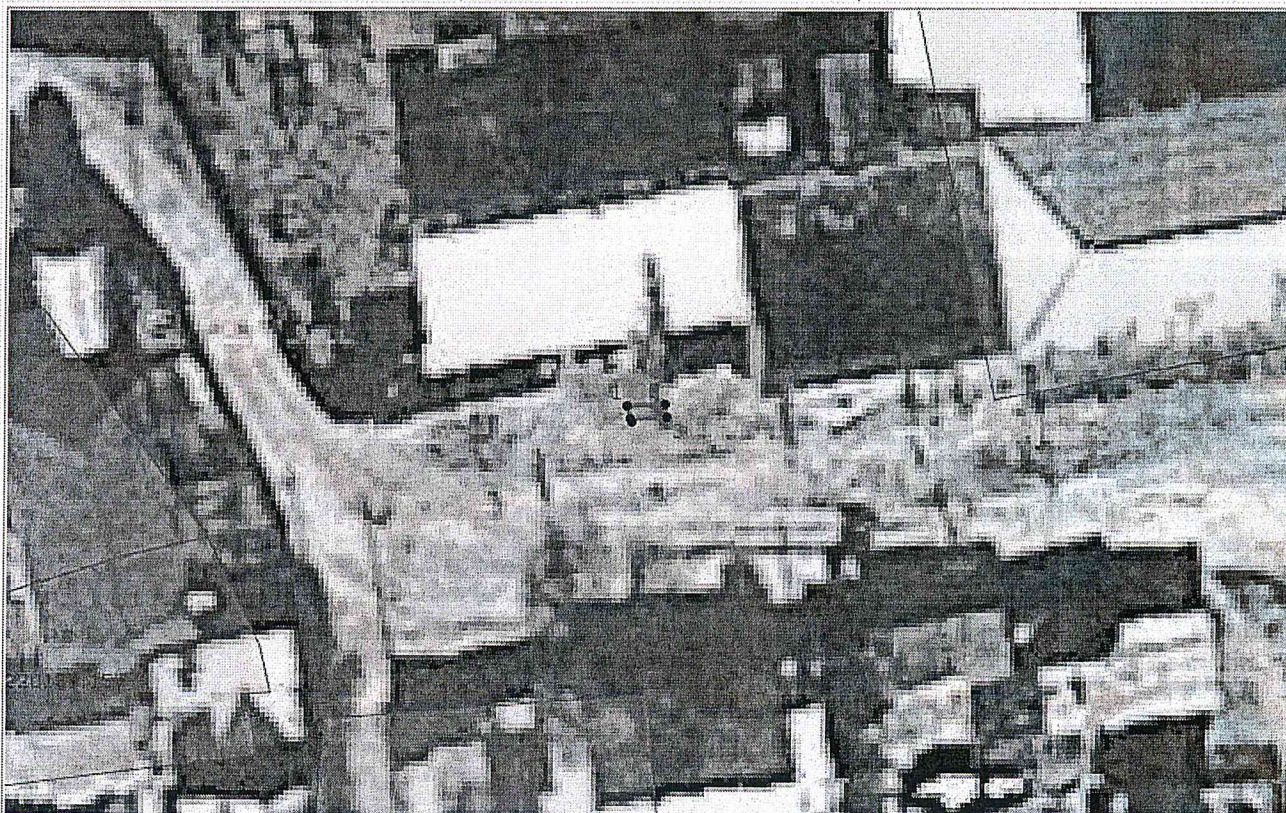


Условные обозначения:

Утверждена
Посланное
 (наименование документа об утверждении, включая наименование
АМО М. "Космополит"
 органов государственной власти или органов местного
 самоуправления, принявших решение об утверждении схемы
 или подписавших соглашение о перераспределении земельных участков)
 от 29.03.19 № 80

**Схема расположения земельного участка или земельных участков
 на кадастровом плане территории пгт Онохой, ул. Мира, 13**

Условный номер земельного участка 1 03:06:220176:3У1		
Площадь земельного участка 2 3 кв.м.		
Обозначение характерных точек границ з	Координаты, м	
	X	Y
1	2	3
1	544667.28	4184281.22
2	544667.37	4184284.21
3	544666.37	4184284.3
4	544666.28	4184281.49
5	544666.28	4184281.49
6	544666.1	4184281.58



Условные обозначения:

5.

Утверждена
Босмановичева
 (наименование документа об утверждении, включая наименования
АМО М. Косяков
 органов государственной власти или органов местного
Онохой
 самоуправления, принявших решение об утверждении схемы
 или подписавших соглашение о перераспределении земельных участков)
 от 29.03.19 № 80

**Схема расположения земельного участка или земельных участков
 на кадастровом плане территории пгт Онохой, ул. Первомайская, 15**

Условный номер земельного участка 1 03:06:220160:3У1		
Площадь земельного участка 2 3 кв.м.		
Обозначение характерных точек границ 3	Координаты, м	
	X	Y
1	2	3
1	544742.34	4183911.45
2	544739.26	4183911.17
3	544739.17	4183912.26
4	544742.07	4183912.62

Условные обозначения:

1. Указывается в случае, если предусматривается образование двух и более земельных участков.
2. Указывается проектная площадь образуемого земельного участка, вычисленная с использованием технологических и программных средств, в том числе размещенных на официальном сайте федерального органа исполнительной власти, уполномоченного в области государственного

У

Утверждена

Тосмановичев

(наименование документа об утверждении, включая наименования
органов государственной власти или органов местного
самоуправления, принявших решение об утверждении схемы
или подписавших соглашение о перераспределении земельных участков)

от 29.03.19 № 80

**Схема расположения земельного участка или земельных участков
на кадастровом плане территории пгт Онохой, ул. Тракторная, д/с «Колобок»**

Условный номер земельного участка 1 03:06:220154:3У1		
Площадь земельного участка 2 3 кв.м.		
Обозначение характерных точек границ 3	Координаты, м	
	X	Y
1	2	3
1	544363.77	4183649.44
2	544364.22	4183652.89
3	544363.32	4183653.07
4	544362.77	4183649.62

Условные обозначения:

1. Указывается в случае, если предусматривается образование двух и более земельных участков.
2. Указывается проектная площадь образуемого земельного участка, вычисленная с использованием технологических и программных средств, в том числе размещенных на официальном сайте федерального органа исполнительной власти, уполномоченного в области государственного

Утверждена
Посманович
 (наименование документа об утверждении, включая наименование
 органов государственной власти или органов местного
 самоуправления, принявших решение об утверждении схемы
 или подписавших соглашение о перераспределении земельных участков)
 от 29.03.19 № 80

**Схема расположения земельного участка или земельных участков
 на кадастровом плане территории пгт Онохой, ул. Терешковой, 6**

Условный номер земельного участка 1 03:06:220160:3У1		
Площадь земельного участка 2 4 кв.м.		
Обозначение характерных точек границ 3	Координаты, м	
	X	Y
1	2	3
1	544920.46	4183692.9
2	544917.2	4183692.99
3	544917.11	4183694.44
4	544920.19	4183693.8


Условные обозначения:

1. Указывается в случае, если предусматривается образование двух и более земельных участков.
2. Указывается проектная площадь образуемого земельного участка, вычисленная с использованием технологических и программных средств, в том числе размещенных на официальном сайте федерального органа исполнительной власти, уполномоченного в области государственного

Утверждена
Посматовские
 (наименование документа об утверждении, включая наименования
г.п.т. Онохой
 органов государственной власти или органов местного
 самоуправления, принявших решение об утверждении схемы
 или подписавших соглашение о перераспределении земельных участков)
 от 29.03.19 № 80

**Схема расположения земельного участка или земельных участков
 на кадастровом плане территории пгт Онохой, ул. Николая Петрова, 5**

Условный номер земельного участка 1 03:06:220169:3У1		
Площадь земельного участка 2 3 кв.м.		
Обозначение характерных точек границ з	Координаты, м	
	X	Y
1	2	3
1	544650.91	4183975.52
2	544648.01	4183975.52
3	544648.1	4183976.43
4	544650.82	4183976.43



Условные обозначения:

1. Указывается в случае, если предусматривается образование двух и более земельных участков.
2. Указывается проектная площадь образуемого земельного участка, вычисленная с использованием технологических и программных средств, в том числе размещенных на официальном сайте федерального органа исполнительной власти, уполномоченного в области государственного